

# TYRE KILLER BIG



PICO DE 45CM DE ALTURA



CATÁLOGO  
2026

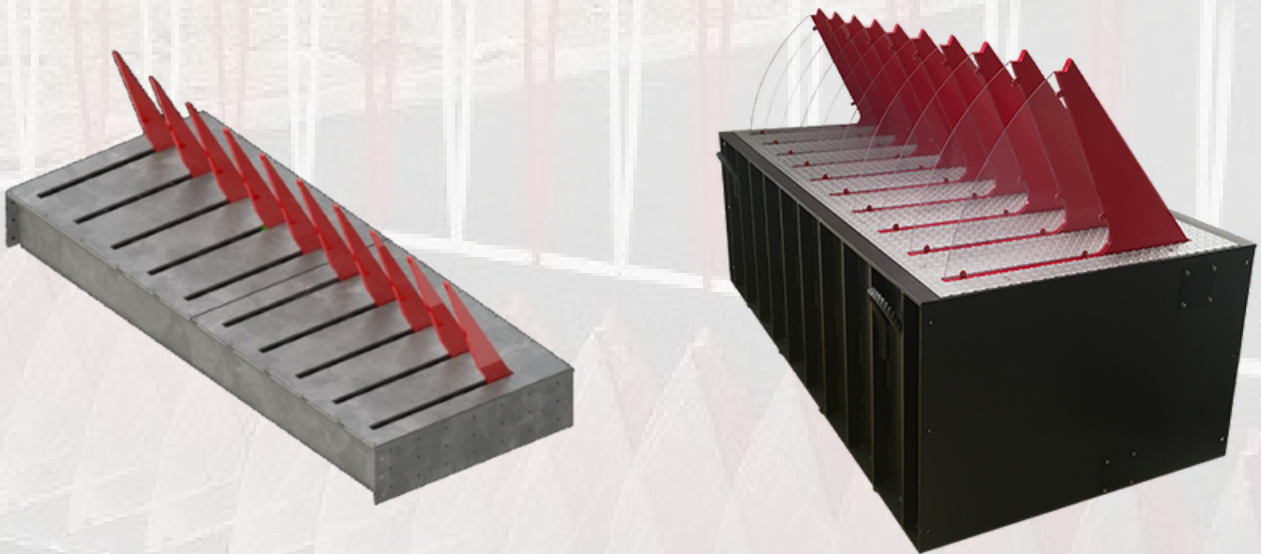


**INTECSEC**  
Ingeniería • Tecnología • Seguridad

# PROTECCION PERIMETRAL AL ACCESO

**TYRE KILLER BIG** está compuesto por púas de alta resistencia que se elevan desde el suelo. Funciona como una barrera de control de acceso, impidiendo el paso de vehículos no autorizados o permitiendo la salida de una zona vigilada. Puede instalarse con otros elementos de control de acceso (por ejemplo, bolardos, bloqueadores de carretera o barreras) para lograr un punto de control de acceso con el máximo nivel de seguridad.

Sistema de seguridad con púas de acero de 450 mm de altura. **TYRE KILLER BIG**, de accionamiento electrohidráulico, incluye una bomba hidráulica en el exterior de la cabina y un interruptor de control.



El **TYRE KILLER BIG** es una forma eficaz de detener incluso vehículos más anchos que los automóviles. Cuando está cerrado, el detonador de neumáticos queda totalmente oculto en la calzada, permitiendo el paso a todo tipo de vehículos; cuando está elevado, puede detener incluso camiones de gran tamaño a una velocidad de 80 km/h, con el producto certificado M50.

Se utiliza habitualmente para la protección perimetral de bases militares, embajadas, edificios gubernamentales, aeropuertos y otros lugares de servicio público importantes, así como en aparcamientos y como medida antiterrorista. Las longitudes disponibles son: 2000 mm, 3000 mm, 4000 mm, 5000 mm y 6000 mm.



# TYRE KILLER BIG “Comercial”

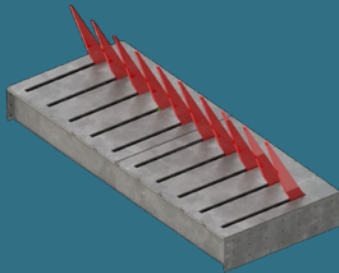
Los picos de 45cm de altura hidráulicos “Uni-DIRECCIONAL” están diseñados para delimitar y defender el acceso vehicular en un sentido del carril de rodamiento.



**Residencial - Comercial**

**TK45A-I**

Diseñado para flujo vehicular ligero  
Máximo 2,000 ciclos al día



En este modelo se maneja en diferentes medidas referente al ancho del carril de rodamiento : 2 O 3 mts CONTACTAR A SU EJECUTIVO DE VENTAS PARA MAYOR INFORMACIÓN.



**Estructura Ponchallantas**

Colores de Fabrica	
Ancho de Carril:	<b>2-3 mts</b>
Altura picos:	<b>45cm</b>
Espesor Picos:	<b>20mm</b>
Espesor Tapa:	<b>5mm</b>
Profundidad:	<b>22cm</b>
Tipo Instalación:	<b>Empotrar</b>
Acabado:	<b>Galvanizado</b>
Peso Aproximado:	<b>Variante segun Longitud</b>

**Funcionamiento**

Tipo Transmisión:	<b>Hidraulica (Aceite)</b>
Tiempo de apertura:	<b>4.5 seg.</b>
Tiempo de cierre:	<b>4.5seg.</b>
Material Acumulador:	<b>Aluminio</b>
Consumo:	<b>500w / 2.27a</b>
Versión Bomba:	<b>Standar - STD</b>
Liberador Manual:	<b>Valvula Manual</b>
Acumulador de aceite: :	<b>3 lts</b>
Alimentación:	<b>220 vlts / 50-60 Hz</b>

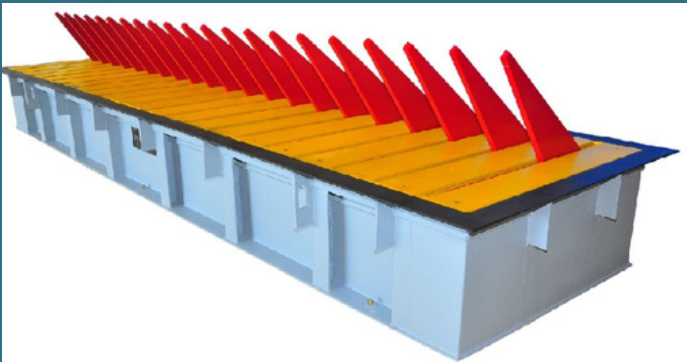
El sistema hidraulico se monta al interior del equipo y la central de mando al exterior.



## Comercial - Industrial

### INTEC-FAAC / TK45

Diseñado para Flujo Vehicular Pesado  
Máximo 2,000 ciclos al día



En este modelo se maneja en diferentes medidas referente al ancho del carril de rodamiento : 2 O 3 mts CONTACTAR A SU EJECUTIVO DE VENTAS PARA MAYOR INFORMACIÓN.



### Estructura Ponchallantas

Colores de Fabrica	
Ancho de Carril:	2 - 3 mts
Altura picos:	45cm
Espesor Picos:	20mm
Espesor Tapa:	12mm
Profundidad:	20cm
Tipo Instalación:	Empotrar
Acabado:	Electrostática
Peso Aproximado:	Variante segun Longitud

### Funcionamiento

Tipo Transmisión:	Hidraulica (Aceite)
Tiempo de apertura:	4.5 seg.
Tiempo de cierre:	4.5seg.
Material Acumulador:	Aluminio
Consumo:	230w / 1.04a
Versión Bomba:	Security - SCT
Liberador Manual:	Valvula Manual
Acumulador de aceite: :	3 lts
Alimentación:	220 vlts / 50-60 Hz

El sistema hidraulico se monta al interior del equipo y la central de mando al exterior. El sistema que se utiliza es de alta gama de la marca FAAC.

Toda la maquila de acero es fabricado en México a base de espesores gruesos , para mayor resistencia del equipo.

## Comercial - Industrial

### INTEC-FAAC / TK45-80

Diseñado para Flujo Vehicular Pesado  
Máximo 2,000 ciclos al día



En este modelo se maneja en diferentes medidas referente al ancho del carril de rodamiento : 2 O 3 mts CONTACTAR A SU EJECUTIVO DE VENTAS PARA MAYOR INFORMACIÓN.



### Estructura Ponchallantas

Colores de Fabrica	
Ancho de Carril:	2 - 3 mts
Altura picos:	45cm
Espesor Picos:	20mm
Espesor Tapa:	12mm
Profundidad:	80cm
Tipo Instalación:	Empotrar
Acabado:	Electrostática
Peso Aproximado:	Variante segun Longitud

### Funcionamiento

Tipo Transmisión:	Hidraulica (Aceite)
Tiempo de apertura:	4.5 seg.
Tiempo de cierre:	4.5seg.
Material Acumulador:	Aluminio
Consumo:	575w / 2.61a
Versión Bomba:	Security - SCT
Liberador Manual:	Valvula Manual
Acumulador de aceite :	3 lts
Alimentación:	220 vlts / 50-60 Hz

El sistema hidraulico se monta al interior del equipo y la central de mando al exterior. El sistema que se utiliza es de alta gama de la marca FAAC.

Toda la maquila de acero es fabricado en México a base de espesores gruesos , para mayor resistencia del equipo.

# TYRE KILLER BIG

## “Anti-terrorismo M-50”

Los picos de 45cm de altura hidráulicos “Uni-DIRECCIONAL” están diseñados para delimitar y defender el acceso vehicular en un sentido del carril de rodamiento.



# LA SEGURIDAD DEL ACCESO VEHICULAR

El destructor de neumáticos TYRE KILLER BIG, de alta seguridad, es una barrera robusta que puede fabricarse con anchos de 1 a 6 metros.

El diente de bloqueo tiene 450 mm de altura y descompone eficazmente los neumáticos de camiones grandes.

La unidad de accionamiento es hidráulica con actuador pistón hidráulico. El gabinete de control está separado en un gabinete externo.

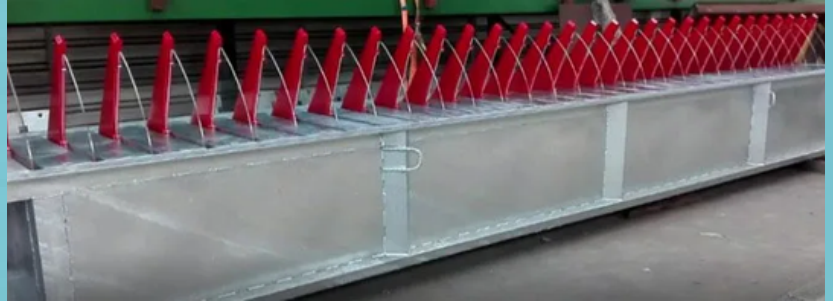
- Picos y estructura de alta resistencia capaces de detener incluso los vehículos más pesados
- Estructura de acero galvanizada en caliente según ISO EN1461 que garantiza un uso a largo plazo sin mantenimiento, dispositivo de alta seguridad preensamblado y probado en fábrica
- Las centrales de mando permite conectar los controles de acceso más comunes al dispositivo. Dependiendo la lógica a utilizar FAAC o PILOMAT

## DETENER VEHICULOS A 80 KM/HR

Es una forma efectiva de detener vehículos incluso más anchos que los automóviles. Cuando está cerrado, el mata llantas queda totalmente oculto en la superficie de la calle, por lo que permite la conducción a todos los vehículos; cuando está elevado, puede detener incluso grandes camiones a una velocidad de 80 Km/h.

## TYRE KILLER BIG - CERTIFICADO

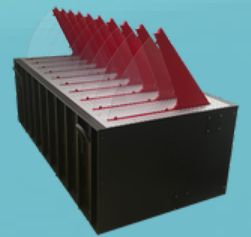
Sistema de seguridad con picos de acero de 450 mm de altura de accionamiento electrohidráulico, se completa con bomba hidráulica en el armario exterior y un interruptor de control.



Los modelos anteriores del 2018 son productos que se manejaban como uso comercial por no contar con una certificación antiterrorista.



Todos los modelos del 2018 en adelante ya cuentan con la certificación antiterrorista por la prueba **CRASH TEST**.



Este equipo lo podrás adquirir con la marca FAAC o PILOMAT, al final del día el diseño estético al exterior es el mismo; todo el acero es FABRICADO por una empresa POLACA.

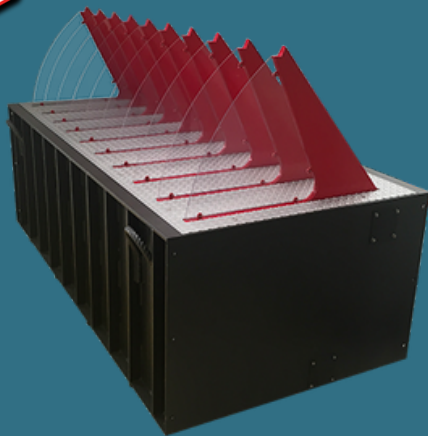
Lo único que cambia internamente es la transmisión debido a la bomba hidráulica que quieras utilizar en este tipo de equipos.

## FAAC - Tyre Killer Big

Máximo 2,000 ciclos al día

En este modelo se maneja en diferentes medidas referente al ancho del carril de rodamiento : 2,3,4,5,6 mts CONTACTAR A SU EJECUTIVO DE VENTAS PARA MAYOR INFORMACIÓN.

**NEW!**



## Estructura Ponchallantas

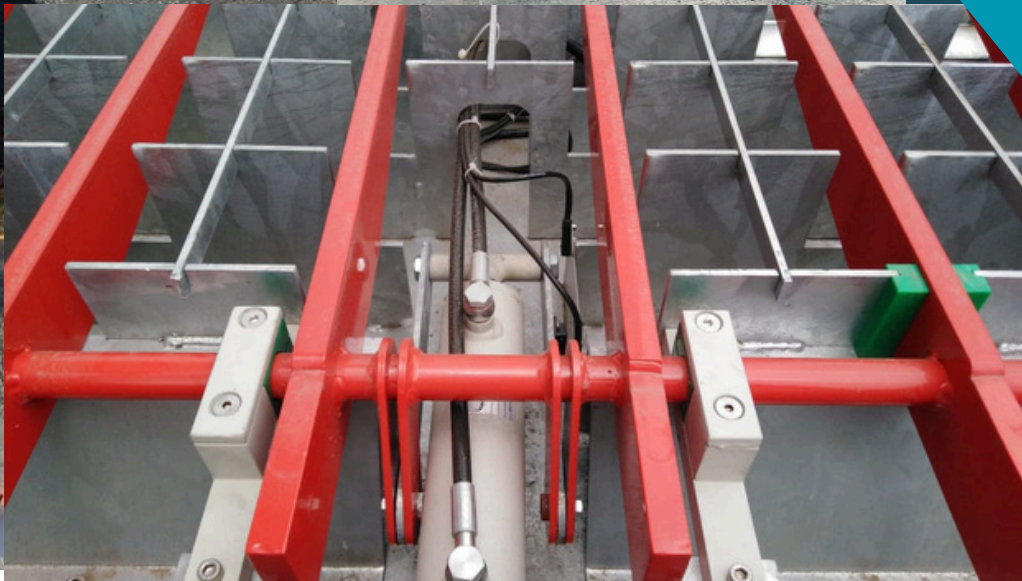
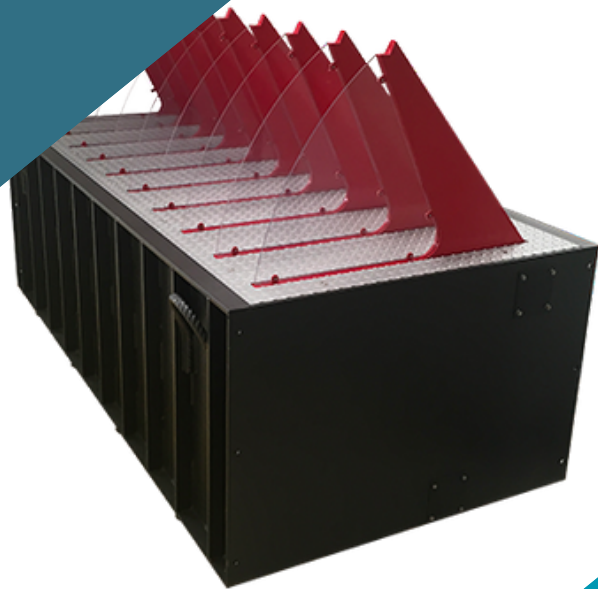
Colores de Fabrica	 
Ancho de Carril:	2-3 mts
Altura picos:	45cm
Espesor Picos:	20mm
Espesor Tapa:	12mm
Tipo Instalación:	Empotrar
Tipo de Pintura:	Electrostática
Peso Aproximado:	Variante segun Longitud

## Funcionamiento

Tipo Transmisión:	Hidraulica (Aceite)
Tiempo de apertura:	4.5 seg.
Tiempo de cierre:	4.5seg.
Material Acumulador:	Aluminio
Consumo:	?
Versión Bomba:	Security - SCT
Liberador Manual:	Valvula Manual
Acumulador de aceite: :	2.5 lts
Alimentación:	220 vlts / 50-60 Hz

El sistema hidraulico se monta al exterior del equipo a un costado. (conexión de manguera)





[info@intecsec.com.mx](mailto:info@intecsec.com.mx)



[www.intecsec.com.mx](http://www.intecsec.com.mx)



(55) 5736-5120



(55) 4604-5529