

MHTM MICRODRIVE®

MAGNETIC
ACCESS TO PROGRESS

BARRERAS CON PONCHALLANTAS



CATÁLOGO 2025



INTECSEC
Ingeniería • Tecnología • Seguridad

LA EVOLUCIÓN DEL ACCESO VEHICULAR

Para satisfacer estos requisitos, hemos innovado y desarrollado un sistema de control de acceso completamente nuevo: la generación de productos **MHTM MICRODRIVE® CON PICOS PONCHALLANTAS.**

La solución de Alta gama para inversiones a largo plazo sin perder el objetivo de la innovación e inteligencia de una barrera vehicular.

FAMILIA MHTM MICRODRIVE TIRE SPIKE

Las características distintivas de nuestras barreras vehiculares MHTM MICRODRIVE® están diseñadas para cada logista de funcionamiento.

Su diseño estilizado se integra armoniosamente en cualquier lugar de instalación, ya sean accesos muy concurridos a instalaciones de ocio y centros deportivos o los sofisticados entornos arquitectónicos desarrollados por empresas, administraciones públicas e instituciones culturales.

Gracias a su unidad de control inteligentes y a la unidad de accionamiento con una vida útil de 10 millones de ciclos con el ahorro de energía del 75%, nos coloca como la barrera #1 a nivel mundial técnicamente de Uso Rudo.



INNOVACIÓN

En la silueta del equipo como en su integración de ingeniería electrónica y mecánica, generando la satisfacción del cliente.



MHTM MICRODRIVE

Gracias a los motores MHTM™ y controladores MGC de ahorro de energía del 75%, con una vida útil de 10 millones de ciclos



ACCESS

Única barrera que cuenta con certificaciones a nivel mundial y nos entrega mayor vida útil con la tecnología de punta.

SU ACCESO A LA EVOLUCIÓN

Con la serie **MHTM MICRODRIVE®**, centramos nuestra atención en la evolución y redefinimos por completo la seguridad en diferentes aspectos de la industria. Ya no consideramos los sistemas de control de acceso como simples mecanismos de seguridad artificiales, sino como componentes integrales de los edificios. Ya no son barreras al exterior, sino puntos de acceso al interior del edificio que ofrecen una cálida bienvenida a quienes entran.

Déjese guiar y fascinar por nosotros. Porque nuestra nueva generación de productos **MHTM MICRODRIVE SPIKER** redefine la individualización de acceso vehicular.

MAGNETIC
ACCESS TO PROGRESS

info@intecsec.com.mx

CDMX 55 5736-5120

www.intecsec.com.mx

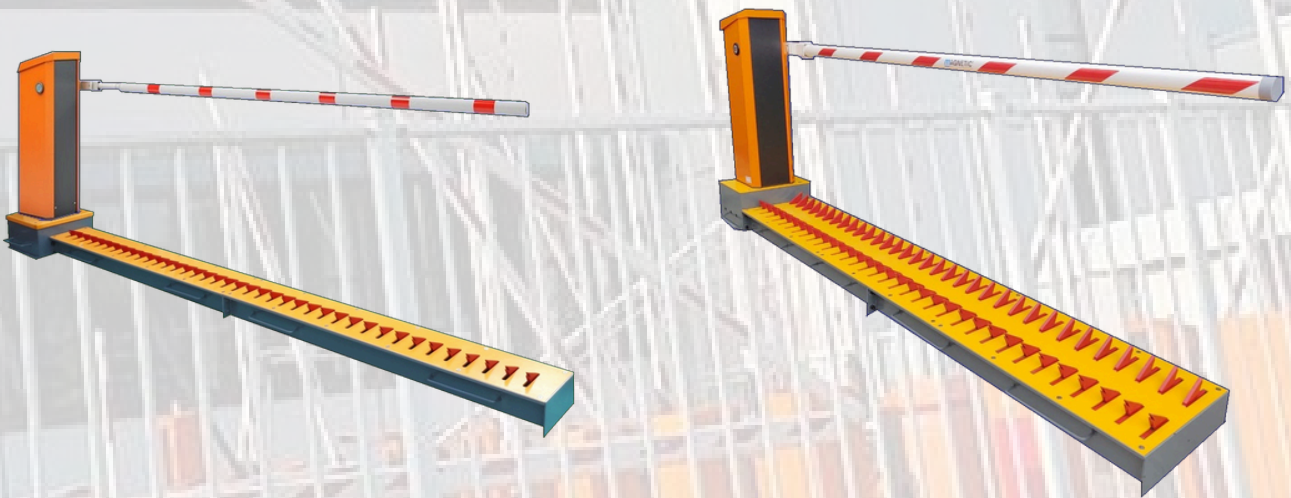
TU ACCESO A LA REVOLUCIÓN

Intecsec con el conjunto y observaciones de fabrica , desarrolla este tipo de soluciones de Alta Calidad para satisfacer las necesidades y seguridad de los accesos de sus clientes con la mayor tecnología en el mercado a nivel mundial.

El ponchallantas esta ligado mecanicamente a la transmisión de la barrera vehicular, formando a esta misma como la parte inteligente de la solución. Se manejan lineas de barrera vehicular; **RESIDENCIAL, ALTO TRAFICO, ALTA VELOCIDAD , PEAJE y LONGITUD EXTREMA.** Dependiendo la logistica y flujo vehicular del sitio.



MHTM MICRODRIVE como sus siglas lo indican MAGNETIC HIGH TORQUE MOTOR = Motor magnético de alto torque en pequeña unidad. El motor y la caja de engranaje en una sola unidad.



Al ocupar barreras de la marca **MAGNETIC AUTOCONTROL** se tiene la seguridad que su funcionamiento será la carga de trabajo al 100% . Y libre de manteneimeto preventivo referente a la barrera vehicular.

La linea de barreras MHTM MICRODRIVE se clasifica dependiendo la logística de funcionamiento en campo, en términos técnicos están fabricas bajo medida a las solución que requiere el cliente para su satisfacción.

Y por ser de una ingeniería alemana donde la logística de fabricación es un equipo de inversión a largo plazo, brindando una seguridad de funcionamiento del equipo con una vida útil de 10 millones de ciclos.

La Evolución de barreras Magnetic Autocontrol



1970
EARLY



1980
MTS



1988
MSx



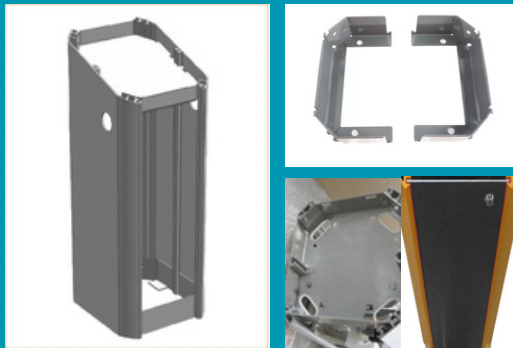
2000
MIB



2002
MBE



2012
MHTM



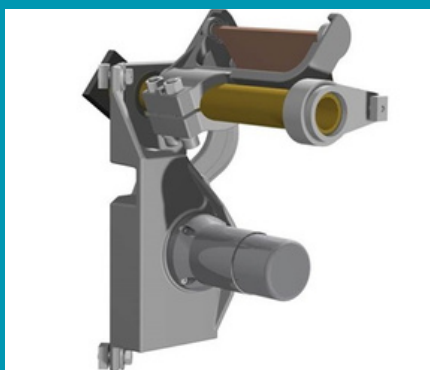
Housing

El gabinete esta conformado por varios componentes o mejor conocido como modular, el cual se compone de acero inoxidable y aluminio con baño de pintura en polvo teniendo grado de protección IP54. Ensamblaje simple con máxima protección ANTI-CORROSIVO por la pintura encima del aluminio y acero inoxidable. Las puertas laterales permiten tener acceso por diferentes lados del equipo.



Motor MHTM MicroDrive

El motor como sus siglas lo definen MHTM™ Microdrive *“Motor Magnético de Alto Torque en una pequeña unidad”*, con su alimentación eléctrica de 24v y consumo de bajo amperaje. Permite un mejor desarrollo teniendo la caja de transmisión y el motor en una sola unidad brindando una vida util de 10 millones de ciclos. Es una tecnología desde el 2012 , en el 2019 se continuo con la misma barrera y solamente realizando ajustes en el firmware del motor para un mejor rendimiento.



Sistema de Palancas

Este sistema de palancas esta hecho a base de aluminio muy robusto y permite eliminar el sistema de oleacion , que la barrera tiemble o se tambalea cuando realiza su movimiento vertical debido a no tener directamente la transmisión a la flecha del eje. Asi mismo en caso de reparación no es necesario desmantelar todo el mecanismo.



Fuente de Poder

Esta fuente esta diseñadas para trabajar de 84 a 264 volts y permitiendo una salida de voltaje de 24v.

Asi mismo por el diseño y el tipo de voltaje esta barrera se puede instalar en cualquier parte del mundo para alimentarla a 110 o 220v como prefiera el cliente. Por que el rango de los Hz es de 50 o 60.

Nota para mexico y américa latina se maneja 60Hz. Esto significa que el motor trabaja a mas revoluciones por minuto.



Controlador MGC - MGC.PRO

Aparte de el desarrollo de un motor de mayor vida util con el menor consumo de energía , fabrica necesitaba un controlador digital que le permite hacer a la barreras mas inteligente que una simple tarjeta analógica. Por eso desarrollaron un controlador Digital permitiendo la entrada y salidas digitales para que se pueda ser compatible con cualquier sistema de control de acceso y conectividad con dispositivos de automatización en caso de requerirlo. Al igual que el motor desde el 2019 de fabrica sale con un ajuste de firmware para que sea compatible con el motor dependiendo la version de este.



Diferencia MGC VS MGC.PRO

La diferencia entre los controladores de magnetic autocontrol referente a las barreras vehicular , que el MGC : esta diseñado solamente para versiones básicas donde no puedes manipular las entradas y salidas por que ya vienen de fabrica , sin en cambio con el controlador MGC.PRO puedes manipular estas salidas dependiendo la logistica de funcionamiento que requieres en cada una de estas.



Pruebas Externas / Aplicación de normas

La Norma y Certificación del producto por organizaciones neutrales acreditadoras tal como UL, TÜV, Fraunhofer: Consumo de potencia y corriente, Protección Polvo y Agua, Protección de corrosión de niebla y sal, Velocidad de apertura y cierre, compatibilidad electromagnética, Estabilidad contra vientos fuertes, etc. Todas las versiones MHTM MICRODRIVE son aprobadas por la UL.



Por que Utilizar Barrera Microdrive?

Al ocupar barreras de la marca MAGNETIC AUTOCONTROL se tiene la seguridad que su funcionamiento será la carga de trabajo al 100% . Y libre de mantenimiento preventivo referente a la barrera vehicular.

Gracias tambien a su controlador inteligente que facilita la logistica de funcionamiento para realizar diferentes soluciones o integraciones de dispositivos adicionales para el cierre o control de acceso en la automatización del mismo.

Al trabajar en conjunto la barrera con el ponchallantas al final del día la barrera es la que comanda al mismo equipo por ser una solución ligada a esta físicamente por una manivela mecánica.

Es la única barrera vehicular que no presenta el sistema de oleación cuando sube o baja verticalmente; no tambalea o tiembla cuando realiza su funcionamiento.

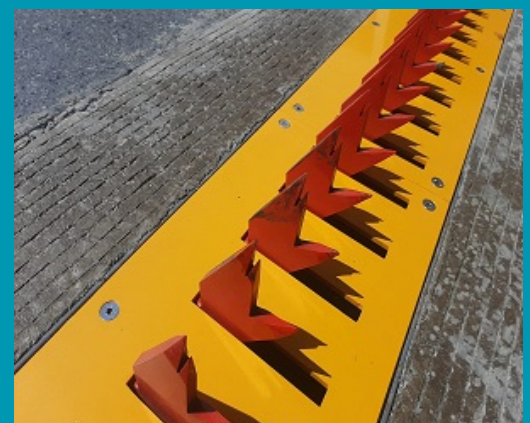


Por que Ponchallantas de Empotrar ?

Es importante comprender por que es mejor utilizar un ponchallantas de empotrar que el de sobreponer . Esto por las logísticas de funcionamiento y la inversión a largo plazo.

PONCHALLANTAS DE EMPOTRAR

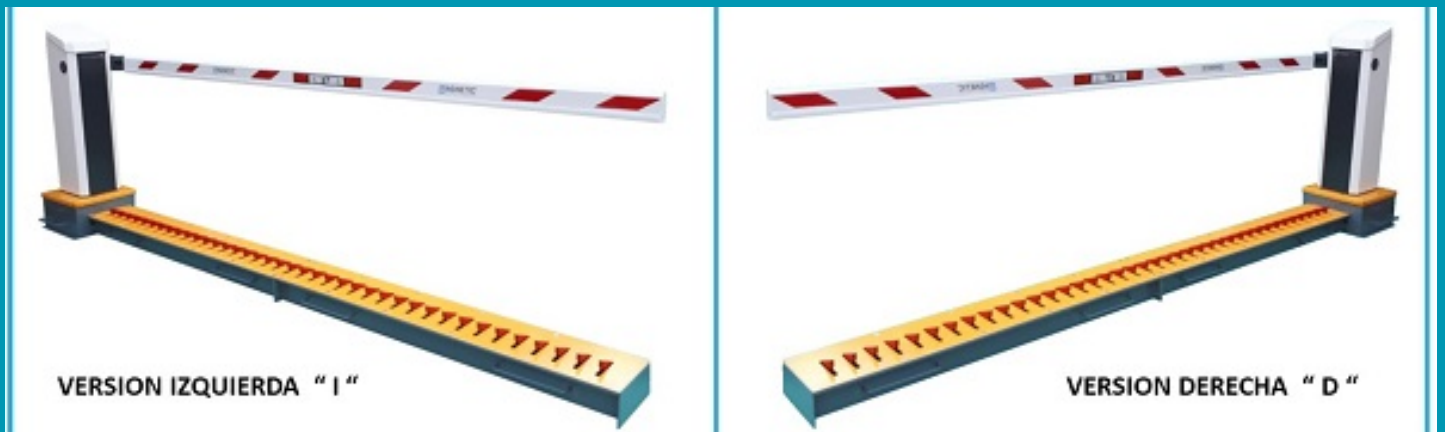
1. Facilita el acceso a cualquier vehículo sin delimitar la altura del mismo. Por las diferentes modificaciones que les pueden realizar a sus vehículos. Este equipo en la perspectiva del firme, se coloca al nivel raz de piso.
2. Al movimiento de la tierra , por estar colocado al piso. No se tiene problemas de presentar alguna falla de deformación en el mismo o presentar algún siniestro por este tipo de problema.
3. Genera mayor costo en la instalación por la obra civil, conexión a drenaje pluvial, tiempo de ejecución. Pero a final del día es el **costo-beneficio** que solamente se realizara una sola vez, realizando periodicamente limpieza del pozo. Teniendo la seguridad del correcto funcionamiento del sistema.
4. Por la vibración que generan los vehículos pesados, este equipo elimina cualquier anomalía de ese tipo. Facilitando el acceso por el carril de rodamiento



Serie Ponchallantas Uni-direccional?

Los ponchallantas con barrera vehicular **"UNI-DIRECCIONAL"** están diseñados para delimitar el acceso vehicular y defender un solo sentido el carril de rodamiento. Por el costo muchas veces el cliente se inclina por esta opción, sin pensar a largo plazo o logística de funcionamiento.

Así mismo es importante determinar el sentido que se requiere delimitar o defender en las instalaciones para su fabricación del ponchallantas. DERECHO O IZQUIERDO.



Serie Ponchallantas Bi-direccional ?

Los ponchallantas con barrera vehicular **"BI-DIRECCIONAL"** están diseñados para delimitar el acceso vehicular y defender en ambos sentidos del carril de rodamiento.

Con este tipo de equipo, no es necesario saber el sentido a defender , así mismo el sentido de la barrera vehicular por que se puede ajustar en campo sin ningún problema.

Técnicamente se tienen mayor seguridad al acceso vehicular , con doble línea de picos ponchallantas.



Empaquetado para Transportación?

Los equipos se mandan en una sola pieza referente a los ponchallantas y las barreras en su caja correspondiente. Estos se mandan por medio de tarimas dependiendo la cantidad de equipos, lo mas común se colocan en paquetería de 3 guerras por medio de una grúa Giat para la carga y descarga de los mismos.

En las siguientes imagenes pueden observar como es el empaquetado para su transportación:

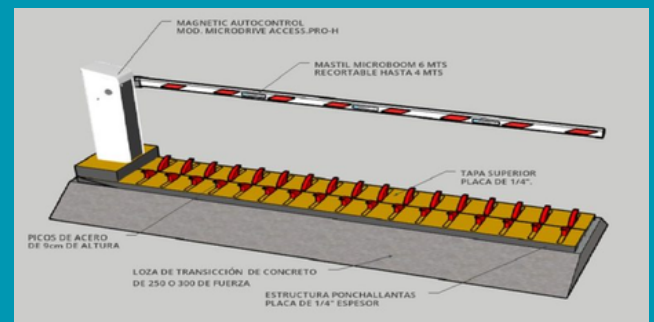


Loza de Transición referente obra civil ?

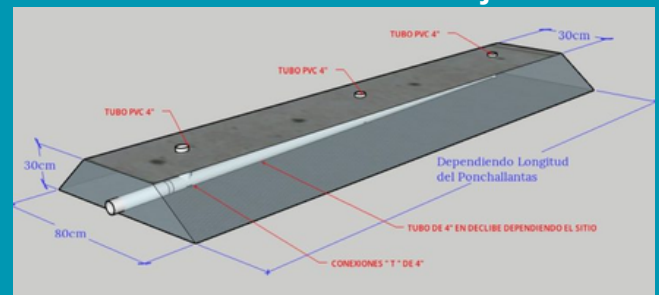
Técnicamente se les recomienda realizar una loza de transición que nos permite utilizarla para la colocación del ponchallantas y a su vez nivelación del mismo. Esta tiene muchas variantes por que se depende del sitio donde se colocara el ponchallantas, así mismo la medida de este depende de la versión de ponchallantas a elegir. Además de agregar si se realizara drenaje pluvial por gravedad o lateral dependiendo el nivel del drenaje.

Al igual brindar mayor resistencia al paso de vehículos pesados a transitar por el mismo. En ella se puede integrar el sistema de drenaje pluvial por gravedad dependiendo los desniveles del firme en sitio. Inversión económica a largo plazo " costo – beneficio. "

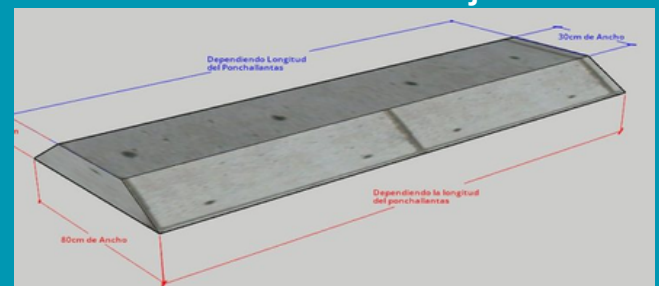
En la siguiente imagen se puede apreciar como realizar la loza de transición que se requiera dependiendo la logística de sitio y el tipo de vehículos que circularan sobre los picos ponchallantas:



Loza de Transición con Drenaje Pluvia



Loza de Transición sin Drenaje Pluvial



Mantenimiento Preventivo?

El mantenimiento preventivo referente a los productos, es básicamente limpieza del cajón de los picos ponchallantas por la suciedad que pueda ingresar al equipo.

Esto por lo que ingresa de basura, polvo o lodo por la rejilla de los picos; básicamente es limpieza con agua, jabón, hidro lavadora, retirar el polvo o lodo acumulado en el equipo.

En las siguientes imagenes puedes observa el acumulo de esta suciedad que comienza afectar el funcionamiento de los picos a no bajar completamente hasta abajo.

NOTA:

1. Es importante realizar la limpieza del equipo con programación correspondiente a la zona y el tipo de clima en la misma.
2. Eliminar utilizarlos como coladeras de drenaje pluvial o bocas de tormenta.

Así mismo engrasar la parte de las bancadas, para que la flecha de picos pueda girar libremente en sus 90°.

Esto de engrasar es mas para la temporada de lluvias o humedad donde se puede presentar el sonido de rechinido por estar completamente seca y girando entre metal y metal.

Las barreras vehiculares están libres de mantenimiento preventivo, a menos que los equipos sean impactados. Realizar los ajustes mínimos después del siniestro.





INTECSEC
Ingeniería • Tecnología • Seguridad

LINEA PONCHALLANTAS

“ Uni-direccional ”

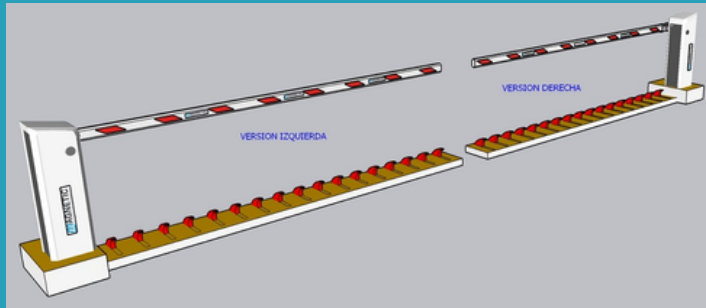
Los ponchallantas con barrera vehicular “Uni-DIRECCIONAL” están diseñados para delimitar el acceso vehicular y defender un sentido del carril de rodamiento.

INT-MAG/ACCESS.E

Maximo 1,200 ciclos al día



Definir la versión a solicitar derecha o izquierda dependiendo la zona donde se instalara en sitio.



En este modelo se maneja 2 medidas referente al ancho del carril de rodamiento : 3 y 3.50 mts CONTACTAR A SU EJECUTIVO DE VENTAS PARA MAYOR INFORMACIÓN.

Barrera Vehicular

Colores de Fabrica 

Tipo Mastil: **MICROBOOM 3.60 mts**

Velocidad: **2.2 seg.**

Controlador: **MGC**

Power: **85-264v / 50-60Hz**

Consumo: **95 Watts**

Grado de Proteccion: **IP54**

Peso **40 Kg**

Temperatura: **-30 a +55°C**

Picos Pochallantas

Colores de Fabrica  

Ancho de Carril: **3 y 3.50 mts**

Altura picos: **10cm**

Espesor Picos: **12mm**

Espesor Tapa: **12mm**

Tipo Instalación: **Empotrar**

Tipo de Pintura: **Electrostática**

Peso Aproximado: **250 Kg**

Tipo Transmisión: **Mecanico**

Contactar al ejecutivo en caso de accesorios opcionales; a la logistica de funcionamiento.

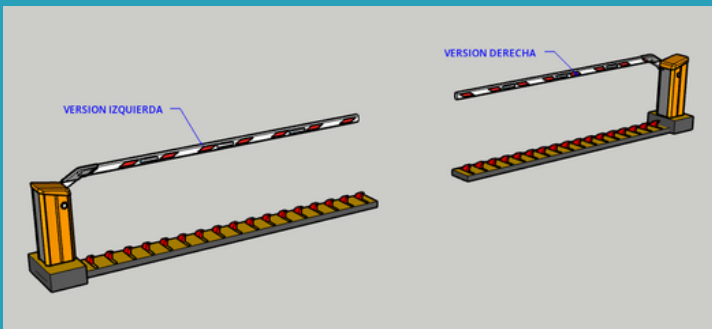


INT-MAG/PARKING.PRO

Sin Limite de ciclos al día



Definir la versión a solicitar derecha o izquierda dependiendo la zona donde se instalara en sitio.



En este modelo se maneja 2 medidas referente al ancho del carril de rodamiento : 3 y 3.50 mts CONTACTAR A SU EJECUTIVO DE VENTAS PARA MAYOR INFORMACIÓN.

Barrera Vehicular

Colores de Fabrica



Tipo Mastil: **VARIOBOOM 3.60 mts**

Velocidad: **1.3 seg.**

Controlador: **MGC**

Power: **85-264v / 50-60Hz**

Consumo: **95 Watts**

Grado de Proteccion: **IP54**

Peso **40 Kg**

Temperatura: **-30 a +55°C**

Picos Ponchallantas

Colores de Fabrica



Ancho de Carril: **3 y 3.50 mts**

Altura picos: **10cm**

Espesor Picos: **12mm**

Espesor Tapa: **12mm**

Tipo Instalación: **Empotrar**

Tipo de Pintura: **Electrostática**

Peso Aproximado: **250 Kg**

Tipo Transmisión: **Mecanico**

Contactar al ejecutivo en caso de accesorios opcionales; a la logistica de funcionamiento.

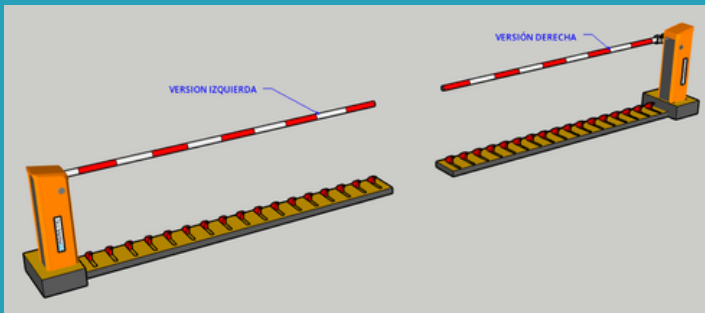


INT-MAG/TOLL.PRO

Sin Limite de ciclos al día



Definir la versión a solicitar derecha o izquierda dependiendo la zona donde se instalara en sitio.



En este modelo se maneja 1 medida referente al ancho del carril de rodamiento : 3 mts **CONTACTAR A SU EJECUTIVO DE VENTAS PARA MAYOR INFORMACIÓN.**

Barrera Vehicular

Colores de Fabrica



Tipo Mastil: **MICROBOOM-TC 3 mts**

Velocidad: **0.9 seg.**

Controlador: **MGC**

Power: **85-264v / 50-60Hz**

Consumo: **95 Watts**

Grado de Proteccion: **IP54**

Peso **42 Kg**

Temperatura: **-30 a +55°C**

Picos Pochallantas

Colores de Fabrica



Ancho de Carril: **3 mts**

Altura picos: **10cm**

Espesor Picos: **12mm**

Espesor Tapa: **12mm**

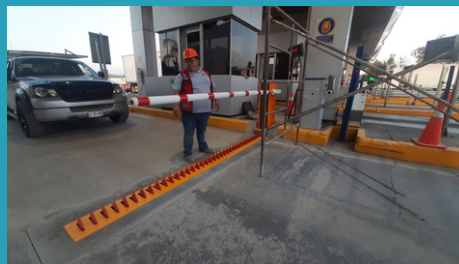
Tipo Instalación: **Empotrar**

Tipo de Pintura: **Electrostática**

Peso Aproximado: **250 Kg**

Tipo Transmisión: **Mecanico**

Contactar al ejecutivo en caso de accesorios opcionales; a la logistica de funcionamiento.

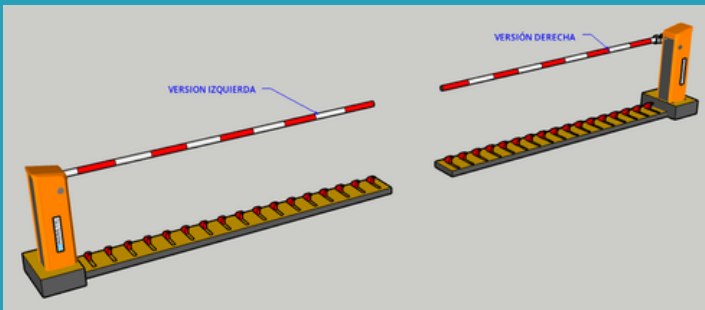


INT-MAG/TOLL.PRO-2

Sin Limite de ciclos al día



Definir la versión a solicitar derecha o izquierda dependiendo la zona donde se instalara en sitio.



En este modelo se maneja 1 medida referente al ancho del carril de rodamiento : 3 mts **CONTACTAR A SU EJECUTIVO DE VENTAS PARA MAYOR INFORMACIÓN.**

Barrera Vehicular

Colores de Fabrica



Tipo Mastil: **MICROBOOM-AT 3 mts**

Velocidad: **0.7 seg.**

Controlador: **MGC**

Power: **85-264v / 50-60Hz**

Consumo: **225 Watts**

Grado de Proteccion: **IP54**

Peso **42 Kg**

Temperatura: **-30 a +55°C**

Picos Pochallantas

Colores de Fabrica



Ancho de Carril: **3 mts**

Altura picos: **10cm**

Espesor Picos: **12mm**

Espesor Tapa: **12mm**

Tipo Instalación: **Empotrar**

Tipo de Pintura: **Electrostática**

Peso Aproximado: **250 Kg**

Tipo Transmisión: **Mecanico**

Contactar al ejecutivo en caso de accesorios opcionales; a la logistica de funcionamiento.

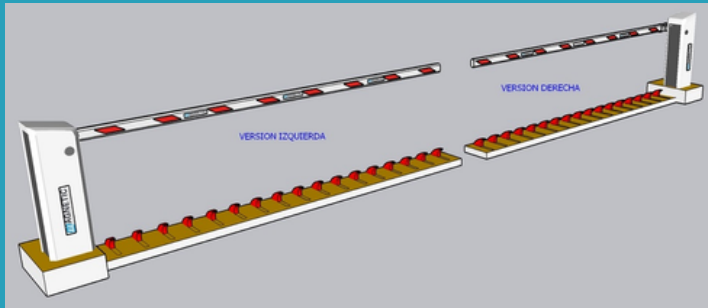


INT-MAG/ACCESS.PRO-H

Sin Limite de ciclos al día



Definir la versión a solicitar derecha o izquierda dependiendo la zona donde se instalara en sitio.



En este modelo se maneja 4 medidas referente al ancho del carril de rodamiento : 4, 4.50, 5 y 5.50 mts CONTACTAR A SU EJECUTIVO DE VENTAS PARA MAYOR INFORMACIÓN.

Barrera Vehicular

Colores de Fabrica



Tipo Mastil:	MICROBOOM 6 mts
Velocidad:	4.0 seg.
Controlador:	MGC
Power:	85-264v / 50-60Hz
Consumo:	25 Watts
Grado de Proteccion:	IP54
Peso	44 Kg
Temperatura:	-30 a +55°C

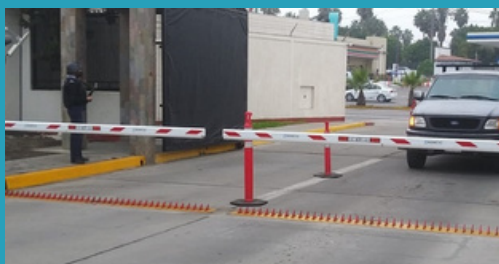
Picos Pochallantas

Colores de Fabrica



Ancho de Carril:	4, 4.50, 5 Y 5.50 mts
Altura picos:	10cm
Espesor Picos:	12mm
Espesor Tapa:	12mm
Tipo Instalación:	Empotrar
Tipo de Pintura:	Electrostática
Peso Aproximado:	250 Kg
Tipo Transmisión:	Mecanico

Contactar al ejecutivo en caso de accesorios opcionales; a la logistica de funcionamiento.





INTECSEC
Ingeniería • Tecnología • Seguridad

LINEA PONCHALLANTAS

“ Bi-direccional ”

Los ponchallantas con barrera vehicular “BI-DIRECCIONAL” están diseñados para delimitar el acceso vehicular y defender en ambos sentidos del carril de rodamiento.

INT-MAG2/ACCESS.E

Sin Limite de ciclos al día



En este modelo se maneja 1 medidas referente al ancho del carril de rodamiento : 3 mts CONTACTAR A SU EJECUTIVO DE VENTAS PARA MAYOR INFORMACIÓN.

Barrera Vehicular

Colores de Fabrica



Tipo Mastil: **MICROBOOM 3.60 mts**

Velocidad: **2.2 seg.**

Controlador: **MGC**

Power: **85-264v / 50-60Hz**

Consumo: **95 Watts**

Grado de Proteccion: **IP54**

Peso **40 Kg**

Temperatura: **-30 a +55°C**

Picos Pochallantas

Colores de Fabrica



Ancho de Carril: **3 mts**

Altura picos: **10cm**

Espesor Picos: **12mm**

Espesor Tapa: **12mm**

Tipo Instalación: **Empotrar**

Tipo de Pintura: **Electrostática**

Peso Aproximado: **450 Kg**

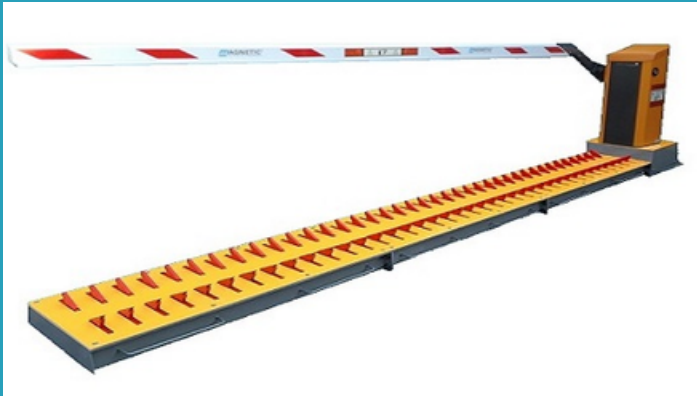
Tipo Transmisión: **Mecanico**

Contactar al ejecutivo en caso de accesorios opcionales; a la logistica de funcionamiento.



INT-MAG2/PARKING.PRO

Sin Limite de ciclos al día



En este modelo se maneja 2 medidas referente al ancho del carril de rodamiento : 3 y 3.50 mts CONTACTAR A SU EJECUTIVO DE VENTAS PARA MAYOR INFORMACIÓN.

Barrera Vehicular

Colores de Fabrica



Tipo Mastil: **VARIOBOOM 3.60 mts**

Velocidad: **1.3 seg.**

Controlador: **MGC**

Power: **85-264v / 50-60Hz**

Consumo: **95 Watts**

Grado de Proteccion: **IP54**

Peso **40 Kg**

Temperatura: **-30 a +55°C**

Picos Ponchallantas

Colores de Fabrica



Ancho de Carril: **3 y 3.50 mts**

Altura picos: **10cm**

Espesor Picos: **12mm**

Espesor Tapa: **12mm**

Tipo Instalación: **Empotrar**

Tipo de Pintura: **Electrostática**

Peso Aproximado: **200 Kg**

Tipo Transmisión: **Mecanico**

Contactar al ejecutivo en caso de accesorios opcionales; a la logistica de funcionamiento.



INT-MAG2/TOLL.PRO

Sin Limite de ciclos al día



En este modelo se maneja 2 medidas referente al ancho del carril de rodamiento : 3 y 3.50 mts CONTACTAR A SU EJECUTIVO DE VENTAS PARA MAYOR INFORMACIÓN.

Barrera Vehicular

Colores de Fabrica



Tipo Mastil: **MICROBOOM-TC 3 mts**

Velocidad: **0.9 seg.**

Controlador: **MGC**

Power: **85-264v / 50-60Hz**

Consumo: **95 Watts**

Grado de Proteccion: **IP54**

Peso **42 Kg**

Temperatura: **-30 a +55°C**

Picos Ponchallantas

Colores de Fabrica



Ancho de Carril: **3 mts**

Altura picos: **10cm**

Espesor Picos: **12mm**

Espesor Tapa: **12mm**

Tipo Instalación: **Empotrar**

Tipo de Pintura: **Electrostática**

Peso Aproximado: **500 Kg**

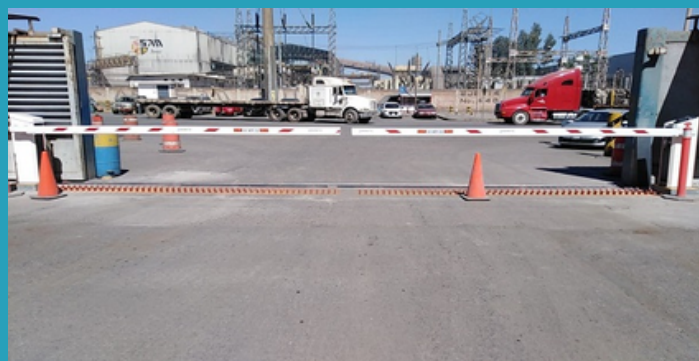
Tipo Transmisión: **Mecanico**

Contactar al ejecutivo en caso de accesorios opcionales; a la logistica de funcionamiento.



INT-MAG2/ACCESS.PRO-H

Sin Limite de ciclos al día



En este modelo se maneja 3 medidas referente al ancho del carril de rodamiento : 4, 4.50 Y 5 mts CONTACTAR A SU EJECUTIVO DE VENTAS PARA MAYOR INFORMACIÓN.

Barrera Vehicular

Colores de Fabrica



Tipo Mastil: **MICROBOOM 6 mts**

Velocidad: **4.0 seg.**

Controlador: **MGC**

Power: **85-264v / 50-60Hz**

Consumo: **25 Watts**

Grado de Proteccion: **IP54**

Peso **44 Kg**

Temperatura: **-30 a +55°C**

Picos Pochallantas

Colores de Fabrica



Ancho de Carril: **4, 4.50, 5 mts**

Altura picos: **10cm**

Espesor Picos: **12mm**

Espesor Tapa: **12mm**

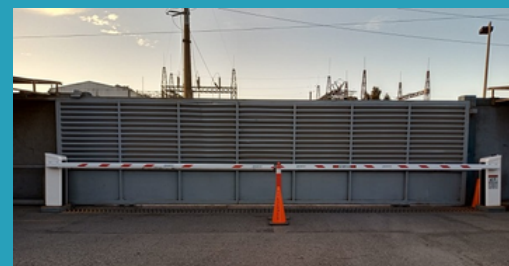
Tipo Instalación: **Empotrar**

Tipo de Pintura: **Electrostática**

Peso Aproximado: **500 Kg**

Tipo Transmisión: **Mecanico**

Contactar al ejecutivo en caso de accesorios opcionales; a la logistica de funcionamiento.





INTECSEC

Ingeniería • Tecnología • Seguridad

VISITANTES

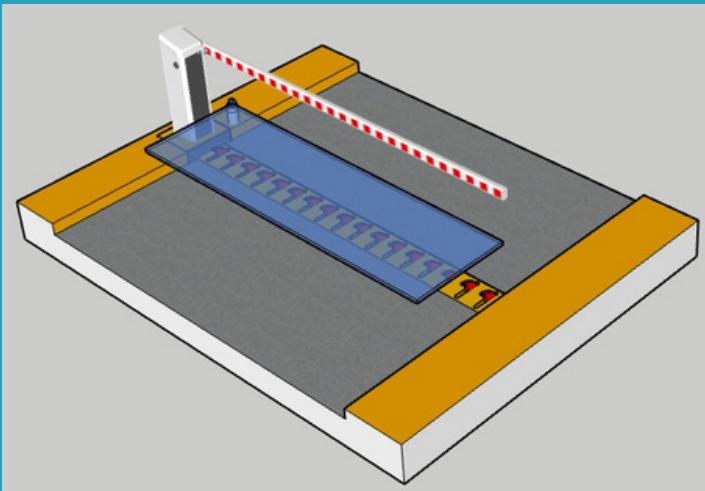
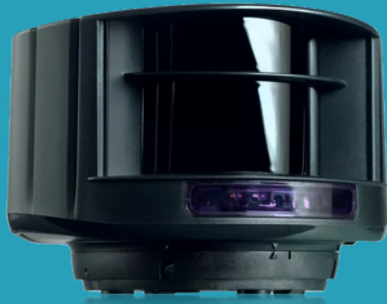
ACCESORIOS OPCIONALES

Diferentes accesorios opcionales dependiendo la logística de funcionamiento en sitio , para las barreras vehiculares: Señalización visual , Dispositivos de Cierre, etc.

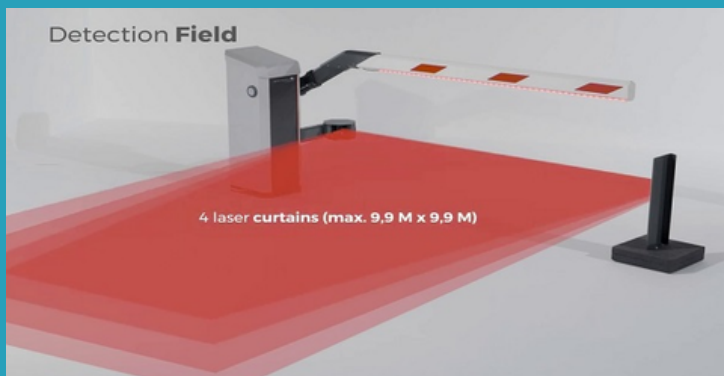
Dispositivo de Cierre Horizontal

INT-H100

Sensor Laser Horizontal



Sustituye a los famosos Loop de Piso pero ópticamente. Se utiliza con punto de referencia o sin punto de referencia.



Sensor Laser Bélgica

Colores de Fabrica 

Tecnología: **Escáner Laser (4 cortinas)**

Modo de detección: **Movimiento y presencia**

Campo de detección máx.: **9 x9 mts**

Power: **10-35v / 50-60Hz**

Consumo: **5 Watts**

Grado de Proteccion: **IP65**

Peso **1 a 2 Kg**

Temperatura: **-10 a +60°C**

Version detección: **Horizontal**

Indicación Color Led's:

Azul : encendido

Naranja: estado de error

Bicolor: estado detección / salida

Verde: no hay detección

Rojo: si hay detección

Humedad: **0 -95% no condensante**

Suciedad Pantalla frontales: **max. 30%**

Dimensiones: **12 x 9 x 7 cm**

Tipo Material: **PC / ASA / NEGRO**

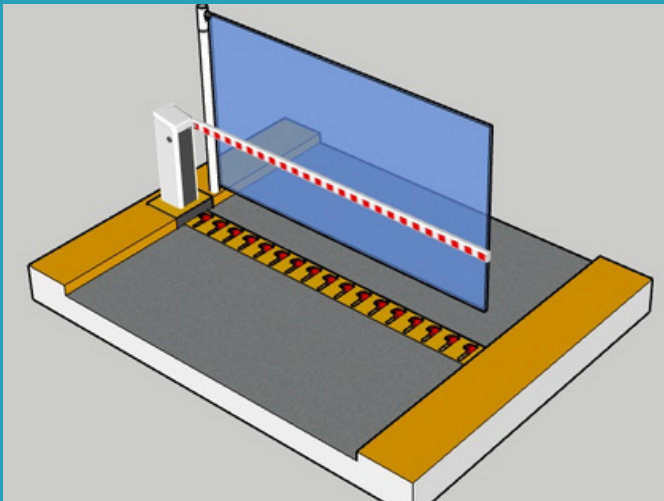
Contactar al ejecutivo en caso de accesorios opcionales; a la logística de funcionamiento.



Dispositivo de Cierre Vertical

INT-I30

Sensor Laser Vertical



Este dispositivo se utiliza para soluciones de acceso vehicular o trailer con el famoso "Dolly" para poder ser detectado. **CONTACTAR A SU EJECUTIVO DE VENTAS PARA MAYOR INFORMACIÓN.**

Sensor Laser Bélgica

Colores de Fabrica 

Tecnología: **Escáner Laser (4 cortinas)**

Modo de detección: **Movimiento y presencia**

Campo de detección máx.: **9 x9 mts**

Power: **10-35v / 50-60Hz**

Consumo: **5 Watts**

Grado de Proteccion: **IP65**

Peso **1 a 2 Kg**

Temperatura: **-10 a +60°C**

Version detección: **Vertical**

Indicación Color Led's:

Azul : encendido

Naranja: estado de error

Bicolor: estado detección / salida

Verde: no hay detección

Rojo: si hay detección

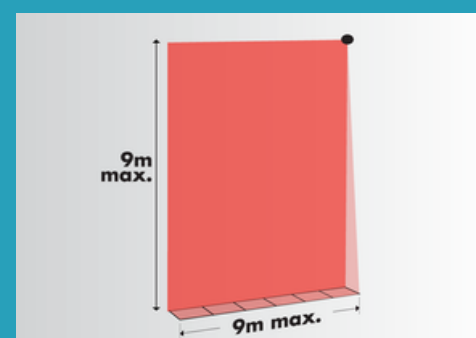
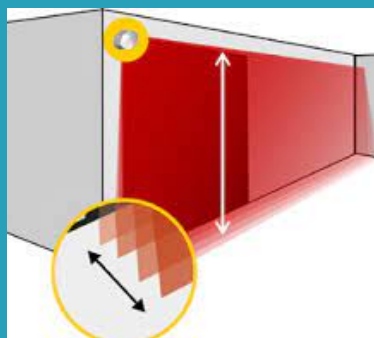
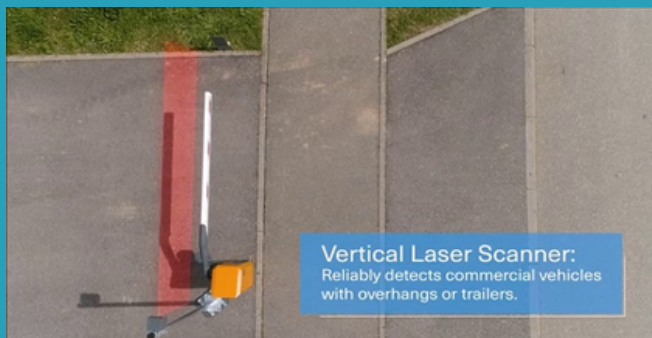
Humedad: **0 -95% no condensante**

Suciedad Pantalla frontales: **max. 30%**

Dimensiones: **12 x 9 x 7 cm**

Tipo Material: **PC / ASA / NEGRO**

Contactar al ejecutivo en caso de accesorios opcionales; a la logística de funcionamiento.



Señalización Visual Semaforo

INT-CHR2LRV

Semaforo de 2 unidades I



Incluye el kit de montaje : bases de fijación

INT-IND/8L/XF


Semaforo de 1 unidad




Incluye el kit de montaje : bases de fijación

Todos los semáforos se conectan directamente al controlador de la barrera para eliminar adaptaciones o utilizar relevadores externos. Teniendo conexiones simples en el controlador para mejor entendimiento de diagramas o conexiones en el mismo.

Semaforo Italiano

Colores de Fabrica	
Material Cuerpo:	Aluminio y Nylon
Diámetro Lente:	14cm
Numero led's por unidad:	18 pzas
Power:	24-230v / 50-60Hz
Dimensiones:	43 x 20 x 18 cm
Grado de Proteccion:	IP66
Luminosidad:	75 lx.
Angulo de giro:	180°

Semaforo Chino Premium

Colores de Fabrica	
Material Cuerpo:	Polycarbonato
Diámetro Lente:	20cm
Numero de led's cruz:	45 Pzas
Numero led's flecha:	36 Pzas
Power:	12-24v / 50-60Hz
Dimensiones:	49 x 25 x 30 cm
Grado de Proteccion:	IP54
Angulo de visión:	30°



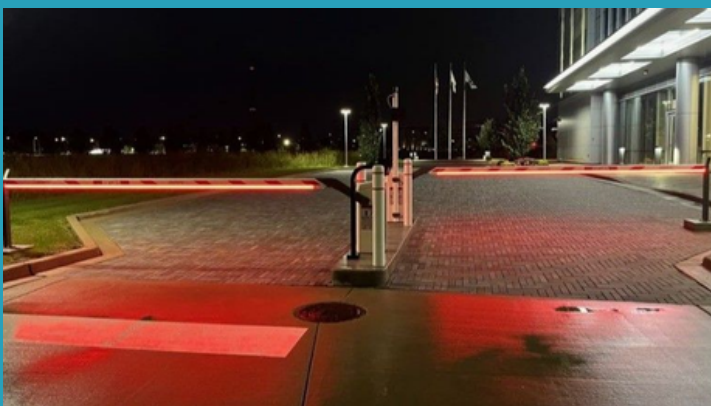
Señalización Visual Led's Mastil

INT- kit/R-V/mastil

KIT NACIONAL LED'S PARA MASTIL




Incluye el kit : 1 Pza fuente y 2 Pzas tira de led's





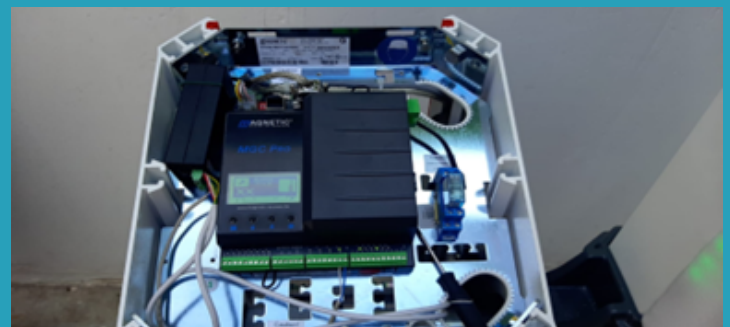
Este kit de led's es para utilizarse en mastiles de forma octagonal de la marca magnetic autocontrol.

fuelle de Poder

Colores de Fabrica	
Material Cuerpo:	ASA
Salida alimentacion:	12-24v
Cantidad de Relevador:	1 Pza.
Power:	110-230v / 50-60Hz
Salida Led's:	Cable de Conexión
Salida de Relevador:	Cable Reley

Tira de led's

Colores de Led's:	 
Material Cuerpo:	RGB
Longitud:	5 mts
Voltaje Operacional:	12-24v
Empaquetado:	Rollo Carete





info@intecsec.com.mx



www.intecsec.com.mx



(55) 5736-5120



(55) 4604-5529